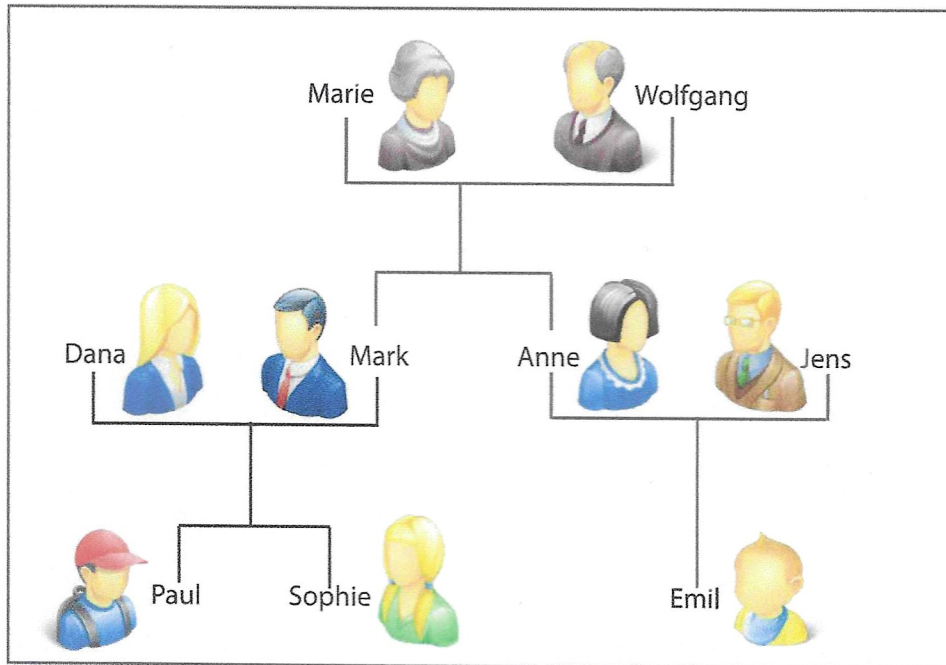


FAMILIENMITGLIEDER

Sehen Sie sich die Grafik an und schreiben Sie Sätze.



- Wer ist Marie?
- Marie ist die Frau von Wolfgang. Sie ist die Mutter von Mark und Anne und die Schwiegermutter von Dana und Jens. Marie ist die Oma von Paul, Sophie und Emil.

- Wer ist Emil?

- ---

- Wer ist Anne?

- ---

- Wer ist Sophie?

- ---

- Wer ist Jens?

- ---